



Wissen Sie auch nicht genau, wo Sie uns finden können?

Dann sind Sie mit der Herausforderung leider nicht alleine, denn der Alte Schlachthof ist ein Areal im Wandel, welches noch nicht mit allen Navigationsgeräten gefunden werden kann.

Das Gelände des Alten Schlachthofes befindet sich zwischen Schloss Gottesau und dem Messplatz, flankiert vom Ostring und der Durlacher Allee. Sie finden hier viele Gewerbetreibende und Künstler, über die Region bekannt ist das Toll Haus und das Substage.

Anbei habe ich Ihnen einige erprobte Alternativen zusammengestellt:

1. Über den Ostring

Am Schnellsten erreicht man den Alten Schlachthof über den Ostring, in Höhe des Messplatzes ist der Alte Schlachthof schon ausgeschildert. Sie biegen in Richtung Toll Haus in die Schlachthausstraße ein, welche in die Straße Alter Schlachthof übergeht.

Nachdem Sie die S-Bahn Gleise überquert haben, macht die Straße eine leichte Rechtskurve. Nach ca. 80 Metern sehen Sie linker Hand die Pianowerkstatt, direkt nach der Pianowerkstatt biegen Sie links ab. Es sieht wie eine Hofeinfahrt aus, hier geht es aber in unseren malerischen Hinterhof.

Nachdem Sie ca. 20 Meter zwischen den Gebäuden gefahren sind, biegen Sie wieder rechts ab und erreichen nach 60 Metern (nach dem Biergarten der Alten Hackerei) unser Atelier.

Unsere Räumlichkeiten befinden sich unmittelbar hinter der „Alten Hackerei“, welche auch in Google Maps verzeichnet ist.

2. Mit Navigationskoordinaten

Sollten Sie uns mit einem Navigationssystem anfahren wollen, welches „Alter Schlachthof 11c“ nicht finden kann, können Sie alternativ folgende Koordinaten verwenden:

N (NORD) 49 Grad 00.333`

O (Ost) 008 Grad 25.772`

3. Mit Navigationssystem und alternativer Adresse

Sollte Ihr Navigationssystem nicht mit Koordinaten arbeiten können, geben Sie bitte folgende Adresse ein:

76131 Karlsruhe, Durlacher Allee 56 / 58; hier befindet sich die bekannte BGV. Wenn Sie diese Adresse erreicht haben (Durlacher Allee von der Innenstadt in Fahrtrichtung Durlach), fahren Sie ca. 150 Meter weiter und biegen dann rechts in den Alten Schlachthof ein. Sie finden uns rechter Hand im Hinterhof hinter der „Alten Hackerei“. Wenn Sie an der Alten Hackerei vorbeigefahren sind, biegen Sie an der nächsten Möglichkeit rechts ab (vor der Pianowerkstatt). Es sieht wie eine Hofeinfahrt aus, aber hier geht es in unseren malerischen Hinterhof. Nachdem Sie ca. 20 Meter zwischen den Gebäuden gefahren sind, biegen Sie wieder rechts ab und erreichen nach 60 Metern (nach dem Biergarten) unser Atelier.

aus Richtung

Frankfurt

Kerstin Brandt Maßmode

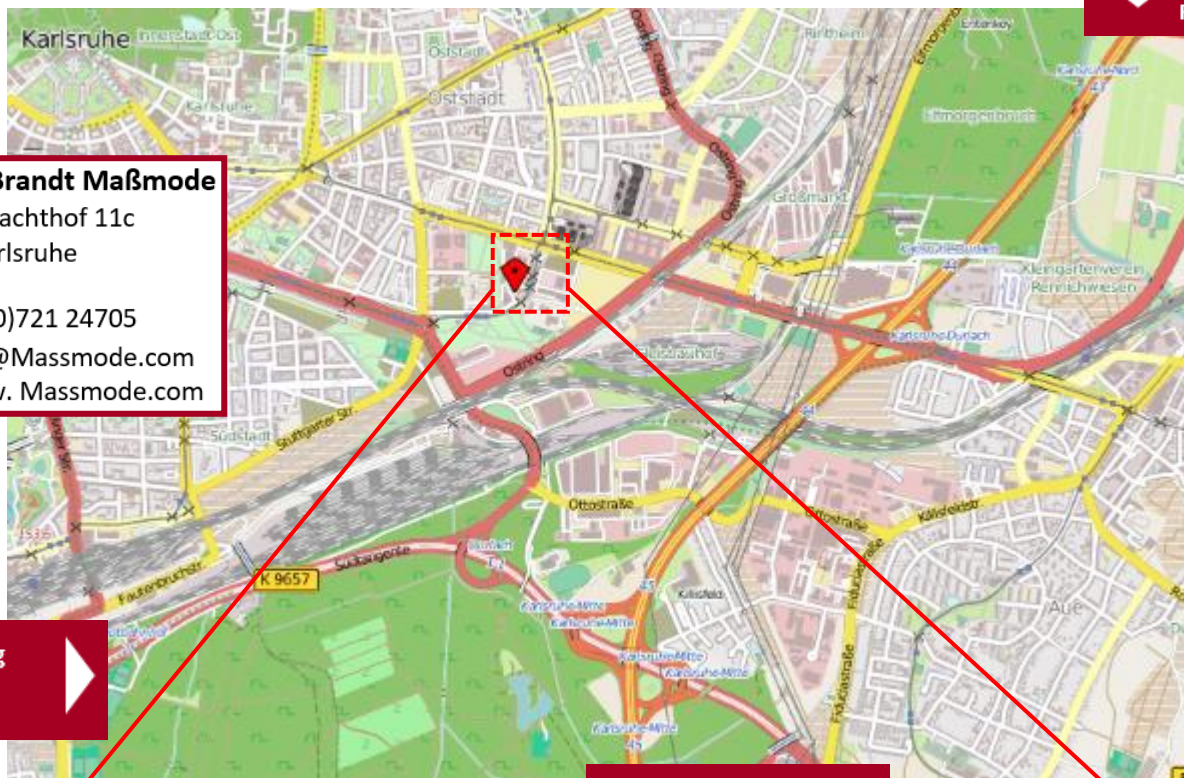
Alter Schlachthof 11c

76131 Karlsruhe

+49 (0)721 24705

Info@Massmode.com

www.Massmode.com



aus Richtung

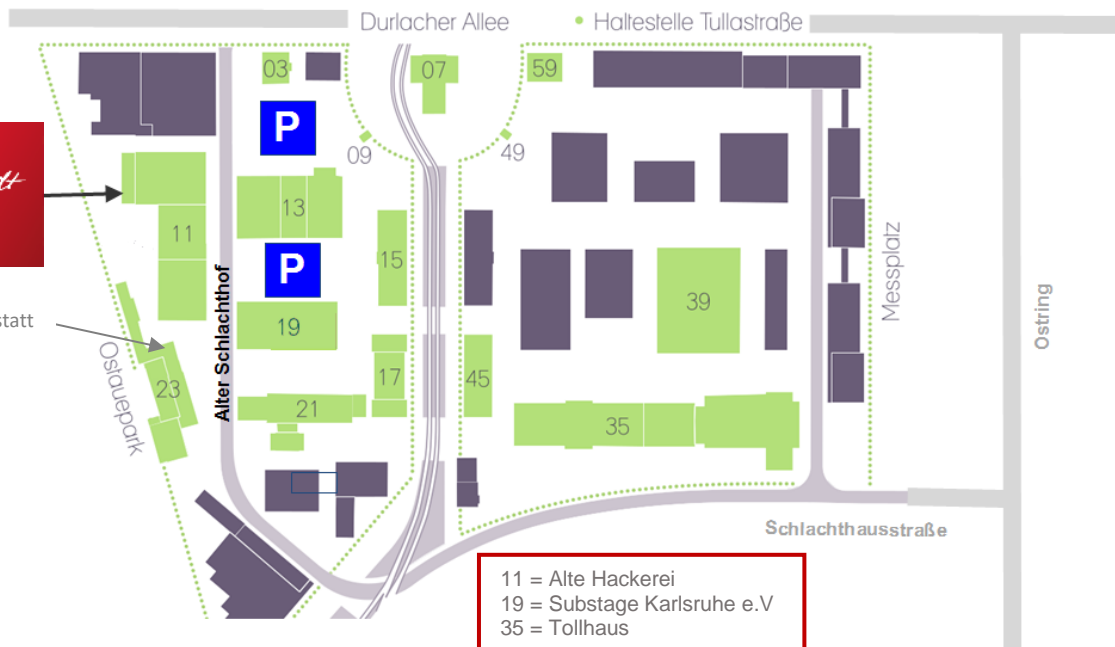
Landau

aus Richtung

Basel - Stuttgart

Aus Westen
Richtung Karlsruhe
Innenstadt

Aus Richtung Osten
Durlach / BAB A5 Auffahrt
Karlsruhe Durlach

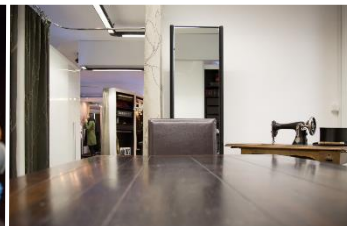


11 = Alte Hackerei
19 = Substage Karlsruhe e.V
35 = Tollhaus

Ein Blick von Aussen



Ein Blick nach Drinnen



Wir freuen uns, Sie in unseren Räumlichkeiten empfangen zu dürfen

herzliche Grüße



Kerstin Brandt
(Schneidermeisterin)

Kerstin Brandt Maßmode
Alter Schlachthof 11c
76131 Karlsruhe

☎ +49 (0)721 24705

✉ Info@Massmode.com

🌐 www.Massmode.com



Öffnungszeiten: Mo. + Do. 09:00 – 13:00 und 14:00 – 18:00 Uhr, an anderen Werktagen nach Vereinbarung